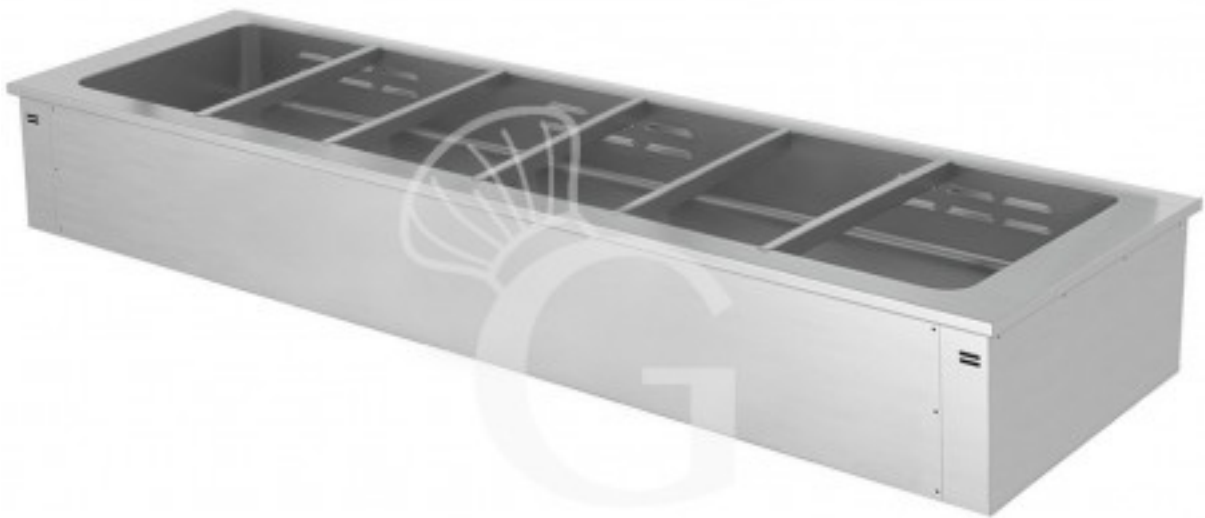


Pedido del cliente

**Cuba baño maría empotrable funcionamiento con agua -
altura cuba 180 mm - dimensiones L 2110 mm x P 640 mm x
A 285 mm**

Precio: 2.255,00 € + IVA



Pedido del cliente

Categoría: Mesas calientes empotrables

Descripción

Cuba baño maría empotrable funcionamiento con agua - altura cuba 180 mm - dimensiones L 2110 mm x P 640 mm x A 285 mm.

La **cuba baño maría empotrable** es ideal para integrar los elementos de autoservicio con las estructuras de soporte existentes.

Está especialmente diseñado para integrarse en el mobiliario existente sin renunciar al diseño. La parte superior es muy útil para mantener los alimentos a una temperatura constante sin resecar la superficie de los mismos, aprovechando la función de baño maría.

Puede aplicarse a encimeras de entre 20 mm y 50 mm de grosor.

La parte superior es de **acero inoxidable AISI 304 con un acabado Scotch Brite**, mientras que la **estructura externa incorporada** es de **acero galvanizado y aluminio**.

La cuba tiene esquinas redondeadas para facilitar la limpieza, **tiene 180 mm de altura y está preparada para contenedores GN 1/1**.

Se calienta mediante **resistencias eléctricas adhesivas** colocadas en el exterior del fondo.

La temperatura puede regularse mediante un **control electrónico de +65°C a +105°C**.

La carga de agua se realiza automáticamente a través de la **electroválvula** y el nivel de agua se controla a través del tubo de rebose. **El aparato necesita una conexión de agua fija**.

EQUIPAMIENTO DE SERIE:

- Interruptor ON/OFF

- Separadores extraíbles para las cubetas GN

LAS CUBETAS GN 1/1 NO ESTÁN INCLUIDAS.

EJEMPLO DE PRODUCTO FINAL

Características

Característica	Valor
Potencia	4,4 KW
Tensión	Trifásica - 400 V
Alimentación eléctrica	400 V/ 3 N/ 50 - 60 Hz

Pedido del cliente

Temperatura	De +65°C a +105°C
Altura	285 mm
Longitud	2110 mm
Profundidad	640 mm
Capacidad de la cubeta	6 cubetas GN 1/1 de 150 mm de altura
Tipo de cuba	Cuba baño maría - altura de la cuba 180 mm