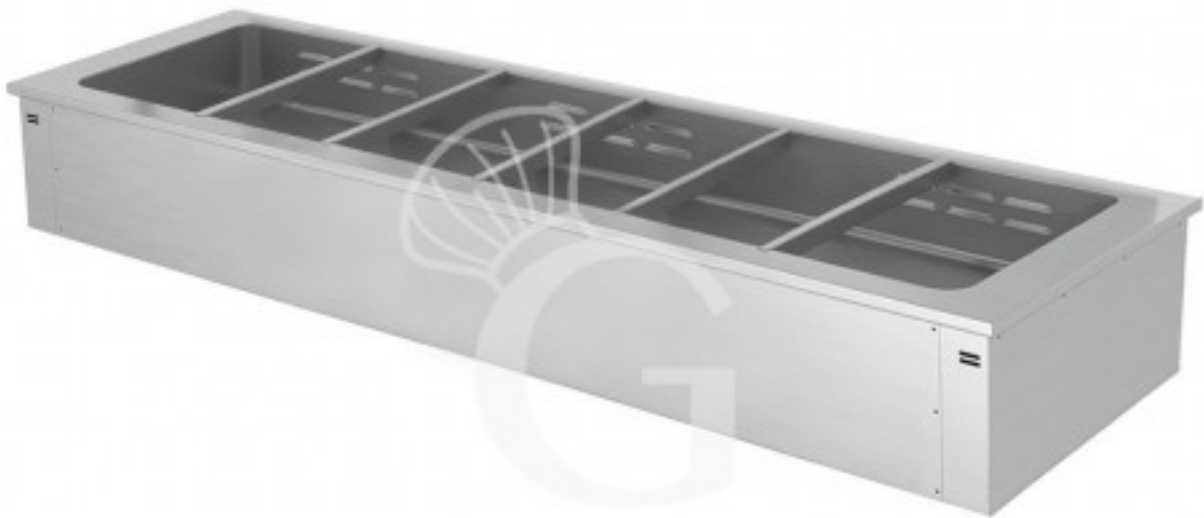


## Pedido del cliente

**Cuba baño maría empotrable funcionamiento con agua -  
altura cuba 230 mm - dimensiones L 2110 mm x P 640 mm x  
A 315 mm**

**Precio: 2.340,00 € + IVA**

---



## Pedido del cliente

**Categoría:** Mesas calientes empotrables

### Descripción

**Cuba baño maría empotrable funcionamiento con agua - altura cuba 230 mm - dimensiones L 2110 mm x P 640 mm x A 315 mm.**

La **cuba baño maría empotrable** es ideal para integrar los elementos de autoservicio con las estructuras de soporte existentes.

Está especialmente diseñado para integrarse en el mobiliario existente sin renunciar al diseño. La parte superior es muy útil para mantener los alimentos a una temperatura constante sin resecar la superficie de los mismos, aprovechando la función de baño maría.

**Puede aplicarse a encimeras de entre 20 mm y 50 mm de grosor.**

La parte superior es de **acero inoxidable AISI 304 con un acabado Scotch Brite**, mientras que la **estructura externa incorporada** es de **acero galvanizado y aluminio**.

**La cuba tiene esquinas redondeadas** para facilitar la limpieza, **tiene 230 mm de altura y está preparada para contenedores GN 1/1**.

Se calienta mediante **resistencias eléctricas adhesivas** colocadas en el exterior del fondo.

La temperatura puede regularse mediante un **control electrónico de +65°C a +105°C**.

**La carga de agua se realiza automáticamente** a través de la electroválvula y el nivel de agua se controla a través del tubo de rebose.

#### EQUIPAMIENTO DE SERIE:

- Separadores extraíbles para las cubetas GN

**LAS CUBETAS GN 1/1 NO ESTÁN INCLUIDAS.**

#### **EJEMPLO DE PRODUCTO FINAL**

### Características

Característica	Valor
Potencia	4,4 KW
Tensión	Trifásica - 400 V
Alimentación eléctrica	400 V/ 3 N/ 50 - 60 Hz
Temperatura	De +65°C a +105°C
Altura	315 mm

## Pedido del cliente

<b>Longitud</b>	2110 mm
<b>Profundidad</b>	640 mm
<b>Capacidad de la cubeta</b>	6 cubetas GN 1/1 de 200 mm de altura
<b>Tipo de cuba</b>	Cuba baño maría - altura de la cuba 230 mm

Generado el 17/04/2026