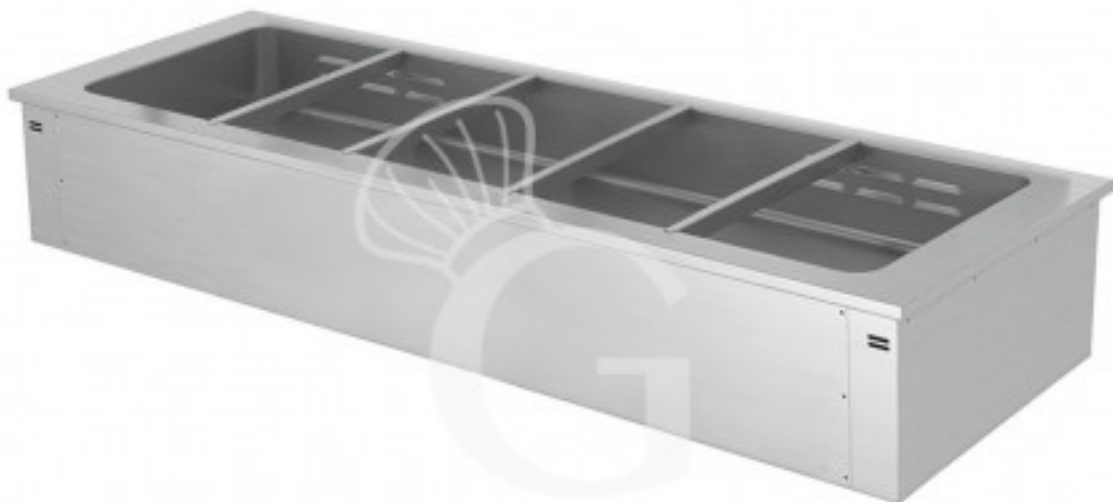


## Pedido del cliente

**Cuba baño maría empotrable con calor seco ventilado,  
dimensiones L 1785 mm x P 640 mm x A 355 mm**

**Precio: 1.903,00 € + IVA**

---



---

**Referencia:** ICPS200A

**Categoría:** Mesas calientes empotrables

## Pedido del cliente

### Descripción

**Cuba baño maría empotrable con calor seco ventilado, dimensiones L 1785 mm x P 640 mm x A 355 mm.**

La **cuba baño maría empotrable con cuba ventilada** es ideal para integrar los elementos de autoservicio con las estructuras de soporte existentes.

La cuba baño maría empotrable ventilada está indicada principalmente para almacenar alimentos líquidos, que mantienen así una temperatura constante sin secarse.

De hecho, ha sido especialmente diseñado para integrarse de la mejor manera posible en el mobiliario existente, sin renunciar al diseño, y puede utilizarse sobre superficies de entre 20 y 50 mm de grosor.

La parte superior es de **acero inoxidable AISI 304 con acabado Scotch Brite**, mientras que la **estructura** externa incorporada es de **acero galvanizado y aluminio**. Está preparado para **contenedores GN 1/1**.

**La cuba se calienta mediante resistencias circulares blindadas situadas en el fondo y mediante la circulación forzada de aire.** La temperatura se regula mediante una tarjeta de control electrónico.

Los bordes de la cuba están redondeados para facilitar la limpieza.

#### EQUIPAMIENTO DE SERIE:

- separadores para cubetas GN 1/1

**LAS CUBETAS GN 1/1 NO ESTÁN INCLUIDAS EN EL PRECIO.**

#### **EJEMPLO DE PRODUCTO FINAL**

### Características

Característica	Valor
<b>Potencia</b>	4,7 KW
<b>Tensión</b>	Trifásica - 400 V
<b>Alimentación eléctrica</b>	400 V/ 3 N/ 50 - 60 Hz
<b>Altura</b>	355 mm
<b>Refrigeración</b>	Ventilada
<b>Material</b>	Acero inoxidable
<b>Longitud</b>	1785 mm
<b>Profundidad</b>	640 mm
<b>Capacidad de la cubeta</b>	5 cubetas GN 1/1 de 150 mm de altura
<b>Tipo de cuba</b>	Cuba baño maría con cuba ventilada
<b>Medidas de la base empotrada</b>	L 1765 mm x P 620 mm

## **Pedido del cliente**

Generado el 17/04/2026

---