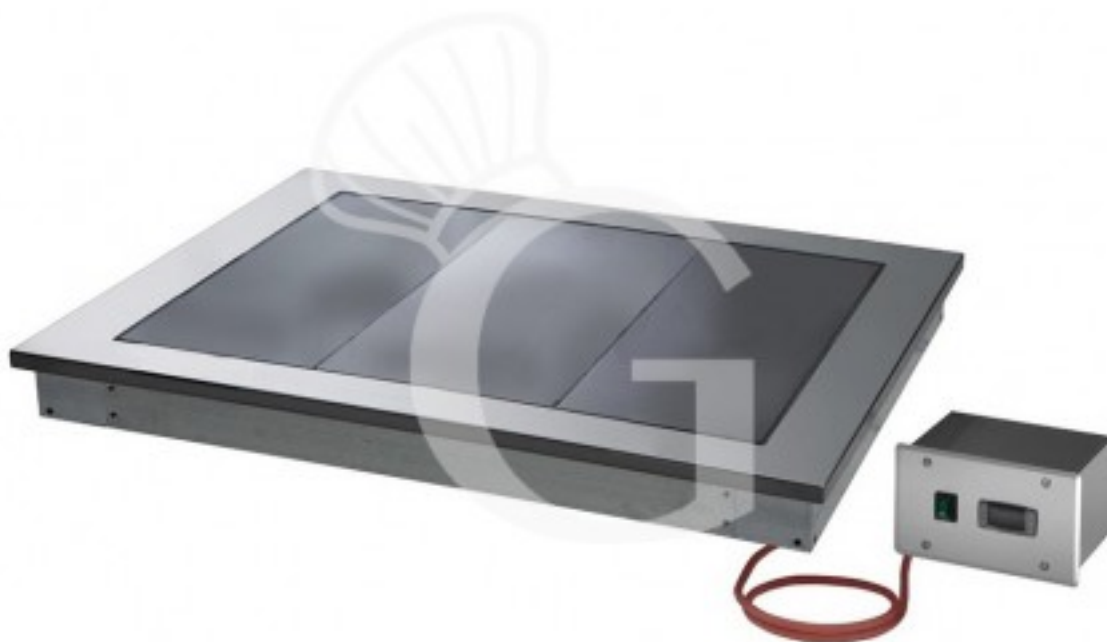


Pedido del cliente

Placa de vidrio caliente empotrable - dimensiones L 1135 x P 640 x A 85 mm

Precio: 1.398,00 € + IVA



Referencia: ICPO120V

Categoría: Mesas calientes empotrables

Pedido del cliente

Descripción

Placa de vidrio caliente empotrable - dimensiones L 1135 x P 640 x A 85 mm.

La **placa de vidrio caliente** es ideal para integrar los elementos de autoservicio con las estructuras de soporte existentes.

Se ha diseñado especialmente para que se integre en el mobiliario existente sin comprometer el diseño.

La placa de vidrio caliente es adecuada para almacenar y exponer alimentos; se aconseja no poner alimentos en contacto directo con la encimera.

Puede aplicarse a estanterías de entre 20 mm y 50 mm de grosor.

La parte superior es de **acero inoxidable AISI 304 con acabado Scotch Brite**, mientras que la estructura externa incorporada es de acero galvanizado y aluminio. Sobre la parte superior hay **placas de vidrio templado negro de tamaño GN 1/1 (505*325)**.

La parte superior se calienta mediante resistencias adhesivas colocadas bajo el vidrio y la **temperatura puede regularse mediante un control electrónico de +65°C a +105°C**.

EJEMPLO DE PRODUCTO FINAL

Características

Característica	Valor
Potencia	1350 W
Tensión	Trifásica - 400 V
Alimentación eléctrica	400 V/ 3 N/ 50 - 60 Hz
Temperatura	De +65°C a +105°C
Altura	85 mm
Material	Acero inoxidable y vidrio templado negro
Longitud	1135 mm
Profundidad	640 mm
Capacidad de la cubeta	3 cubetas GN 1/1
Tipo de cuba	Placa de vidrio caliente