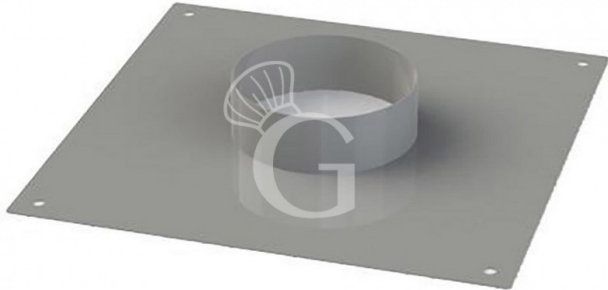


## Collarín para conducto de humos de diámetro 300 mm – placa 400 x 400 mm



MODELO: COL35A

**43,00 € + IVA**

 Producción en 10/15 días



Tipo de acero

AISI 430

### Descripción

Collarín para conducto de humos de diámetro 300 mm – placa 400 x 400 mm.

Collarín fabricado en acero inoxidable para salida de campana 350 x 350 mm.

Dimensión de la placa: 400 x 400 mm.

**Atención:** en caso de compra para máquinas no suministradas por Gastrodomus no nos será posible garantizar la compatibilidad, lo que no será motivo para la solicitud de devolución.

FOTO MERAMENTE ILUSTRATIVA